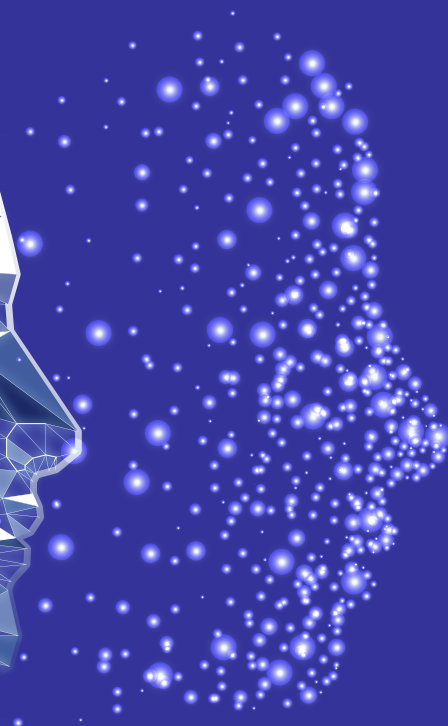
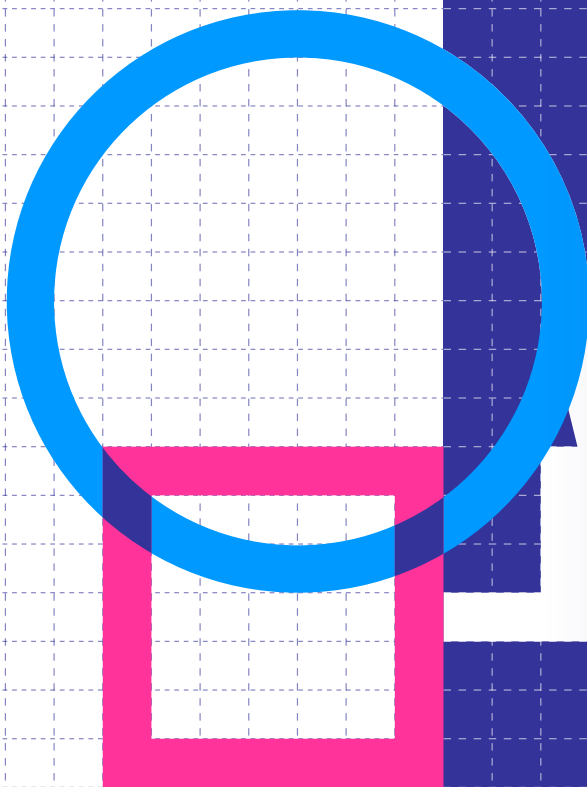




YAMAGUCHI UNIVERSITY
山口大学



国際総合科学部

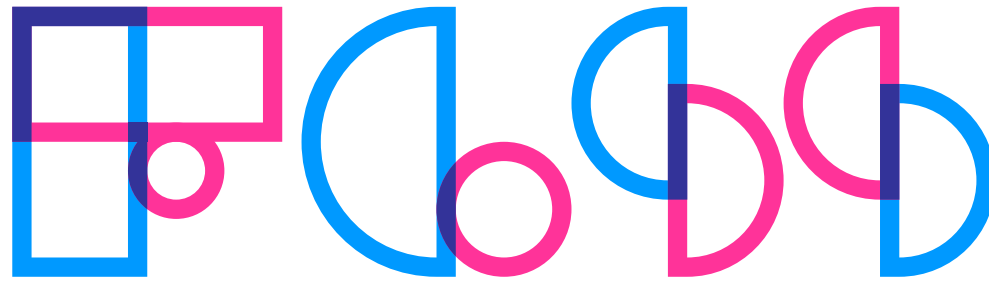
国際総合科学部

FACULTY OF GLOBAL AND SCIENCE STUDIES



概要

育成する人材像と教育方法の特色



国際総合科学部

FACULTY OF GLOBAL AND SCIENCE STUDIES



「国際総合科学部」の概要

組織

1学部1学科（国際総合科学科）

学生数

434名（2020/5 現在）

教員数

26名（2020/5 現在）

卒業単位数

125単位

卒業要件

学部の定めるCEFRレベルに該当する外国語の資格・
検定試験の成績を取得すること。
YU CoB CuS（カリキュラムの可視化システム）に
おいて算定される個人のスコアが基準点を上回ること

学位

学士（学術）



グローバル・スペシャリスト
幅広い教養をベースに、
日本語・英語等の言語を駆使し、
デザイン思考に基づいて、
国内外の課題を解決できる人材。

背景

グローバル化をはじめとした社会の大きな変化
一つの分野の専門知識だけでは解決できない問題が増えており、
様々な人々や価値をつなぎ合わせることを求められている。



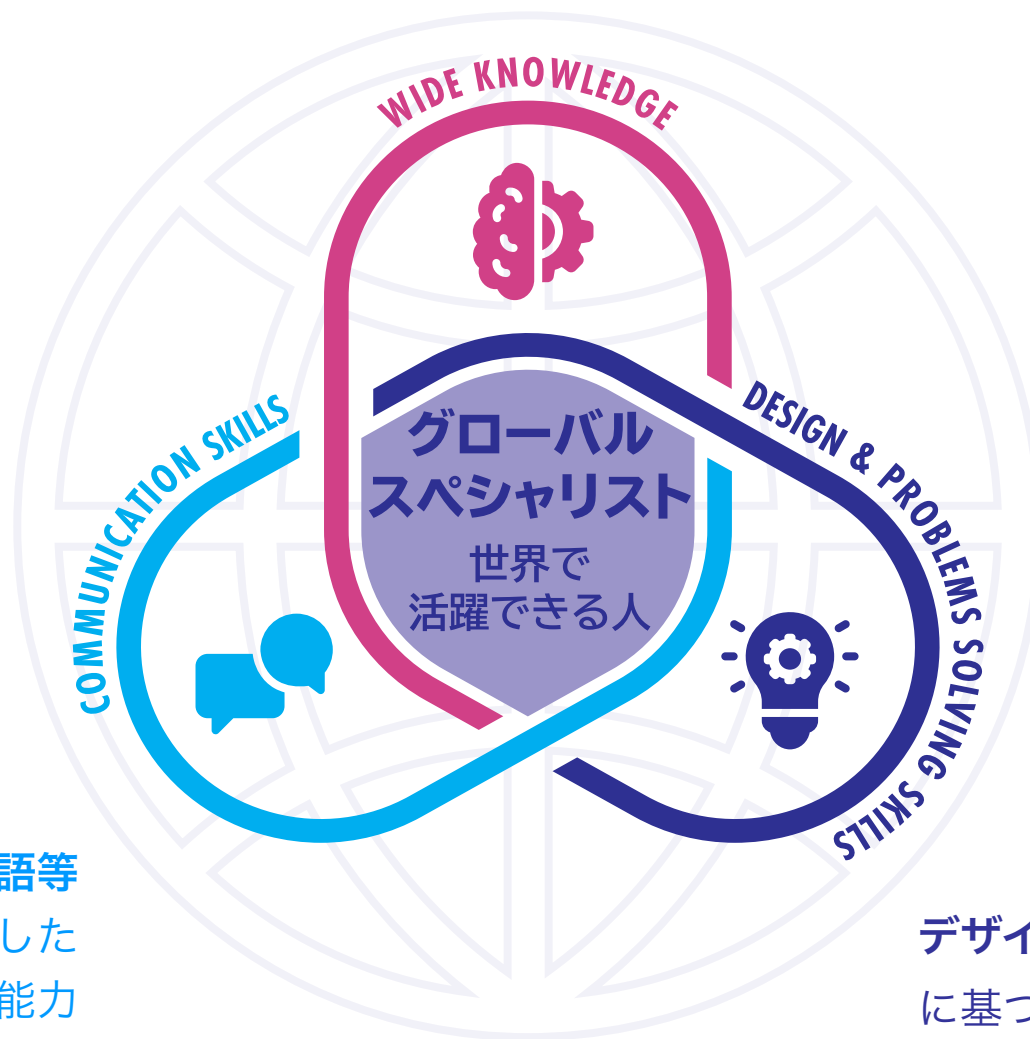
山口大学キャラクター

ヤマミィ



「国際総合科学部」で学ぶこと

文理融合の幅広い**教養**
(データサイエンス、デザイン科学、知財等)



日本語・英語等
の言語をツールとした
コミュニケーション能力

デザイン思考
に基づく課題解決能力



1. 文理融合の幅広い教養





知財戦略を法律的視点と経営学的視点から学ぶ学際的教育を実施

知財戦略の企画・遂行



企業コンプライアンス

倫理

経営戦略的思考

法的思考

経営戦略の基礎

法の基礎

文系・理系の枠を超えた学問領域を統合したデザイン能力を基盤



2. 英語を中心としたコミュニケーション能力

コミュニケーション能力・語学力・多文化理解力

4
年
次

卒業要件

英語でCEFR B2レベルの語学力 (英検準1級レベル)
または
CEFR B1レベルの英語力かつ英語以外の外語で所定の成績

3
年
次

英語で行う専門科目の授業 (約6割)
交換留学生とのコミュニケーション

2
年
次

海外留学

関心に応じた科目の英語での履修
第二外国語の習得
(ただし語学留学ではない)

1
年
次

留学の要件

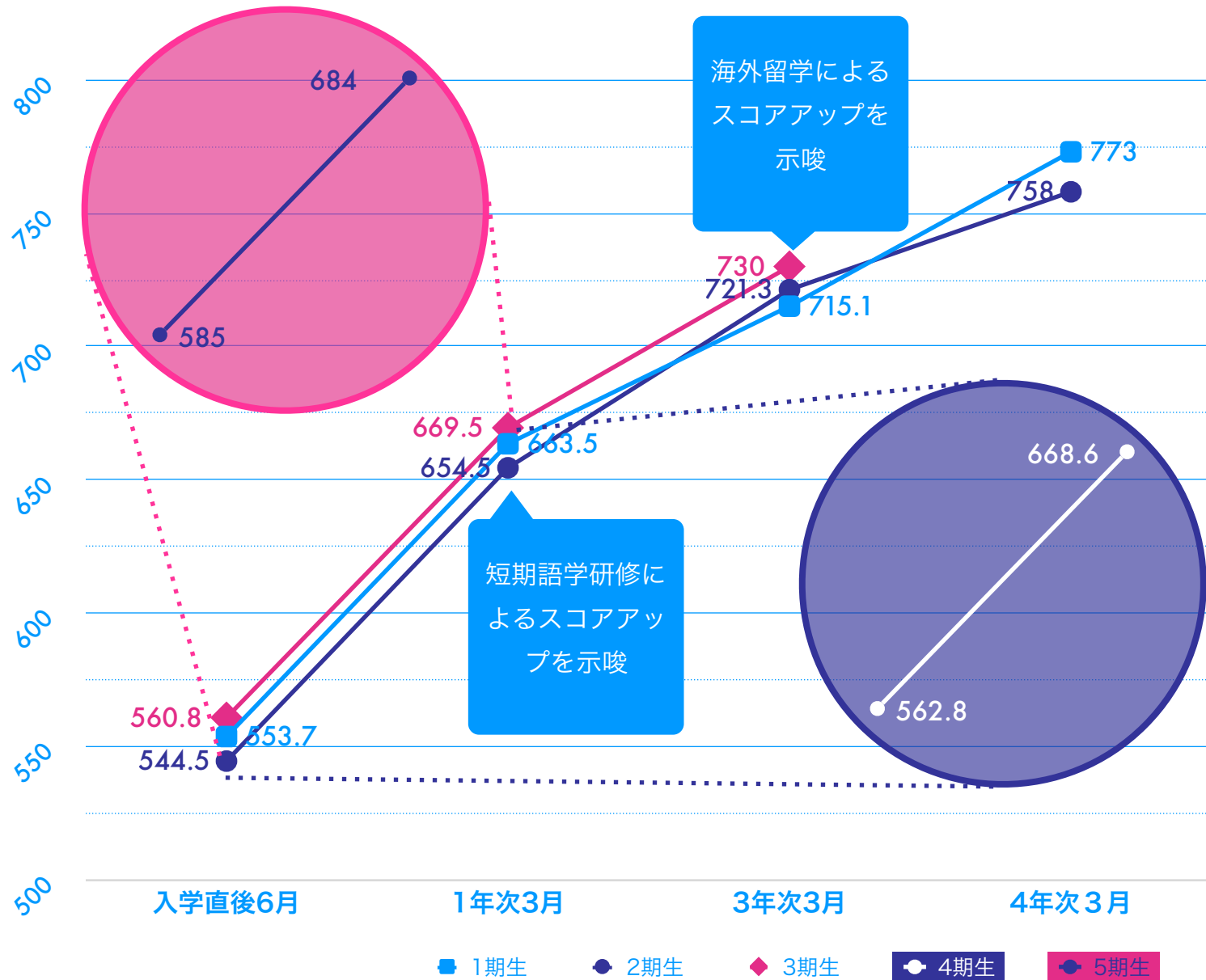
TOEIC L&R 600点以上・GPA2.0以上
協定校で設定されているIELTS等の受入基準

海外語学研修

語学力向上+動機づけ (夏休み1か月)
フィリピン・セブ島での語学研修



TOEICスコアの推移





地域	国	人数	
欧米	アメリカ	8	 <p>世界の14の国・地域に計89名が 留学中（2019/10 現在）</p>
	スイス	2	
	スペイン	5	
	ドイツ	5	
	ハンガリー	5	
	フランス	3	
	リトアニア	4	
オセアニア	オーストラリア	1	
アジア	マレーシア	3	
	タイ	8	
	ベトナム	1	
	韓国	11	
	台湾	23	
	中国	10	

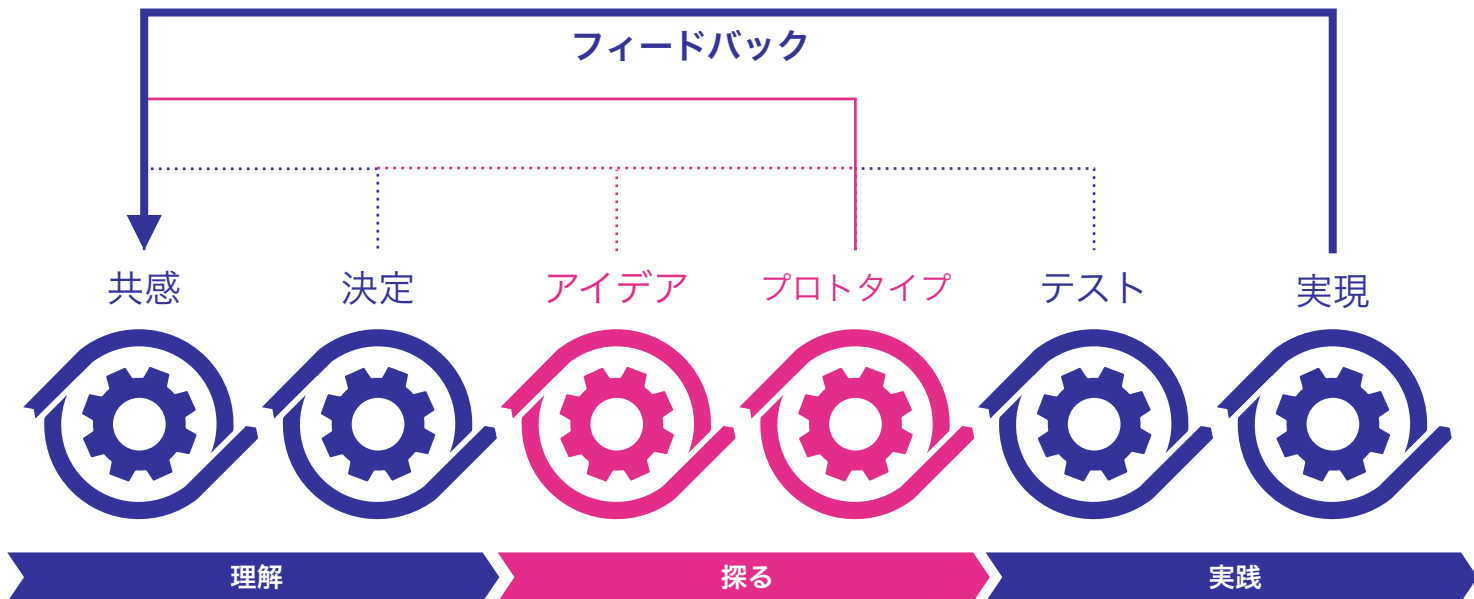


交換留学生の受入状況

地域	国	人数	
欧米	アメリカ	1	 <p>世界の13の国・地域から計80名を受入中（2019/10 現在）</p>
	イギリス	3	
	フランス	2	
	デンマーク	1	
	ハンガリー	3	
南米	ペルー	3	
オセアニア	オーストラリア	2	
アジア	インドネシア	1	
	マレーシア	1	
	タイ	6	
	韓国	11	
	台湾	29	
	中国	17	

3.デザイン思考を用いた課題解決能力

「デザイン」は、「設計する・計画する・企画する」といった意味ですが、その対象は、単にモノの色や形を越えて、新しい価値・体験・生活を含みます。これらのデザインを通じて、社会あるいは企業等の組織が抱えるさまざまな課題を解決することを狙いとしています。



デザインプロセス



実践的課題解決能力

4
年
次

プロジェクト型
課題解決研究
(PBL)

小グループのチームで企業や自治体、地域社会と連携し、プロジェクトを企画・立案・実施

3
年
次

留学の要件

留学先でのフィールドワーク

2
年
次

1・2年次
課題解決能力
養成科目群

少人数教育・グループ学習、実践型教育
ディベート、プランニング、PBLデザイン
科学の手法を習得

1
年
次



地域やグローバル、社会の理解、課題の発見及び解決



企業

秋川牧園、大嶺酒造、QQ English、サーティファイ、
三和、JTB山口支店、瀬戸内ジャムズガーデン、
全日本空輸山口支店、トヨタカローラ山口、NexTone、
山口放送、レノファ山口

地方自治体等

岩国市、周防大島町、防府観光コンベンション協会、
美祢市、山口県立総合医療センター

NPO法人等

たんぽぽの家、山口大学生生活協同組合

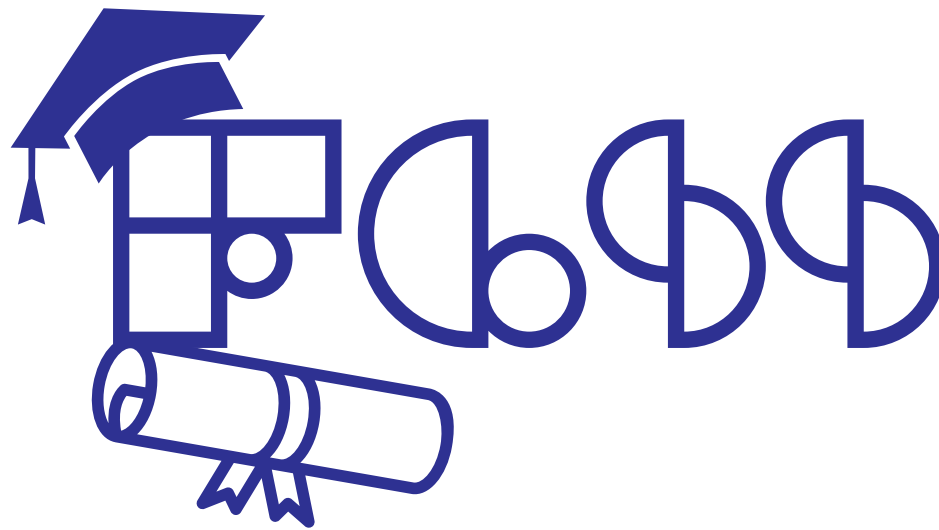


卒業後の進路

甲斐大学

15 21

就職状況





学部が組織的に学生の希望を優先した就職を支援
(2019年度卒業生 就職率98.8%)

科学技術・語学力・国際感覚

メーカー商社、国際機関、
NGO

コーディネート力・
マネジメント力・調査力

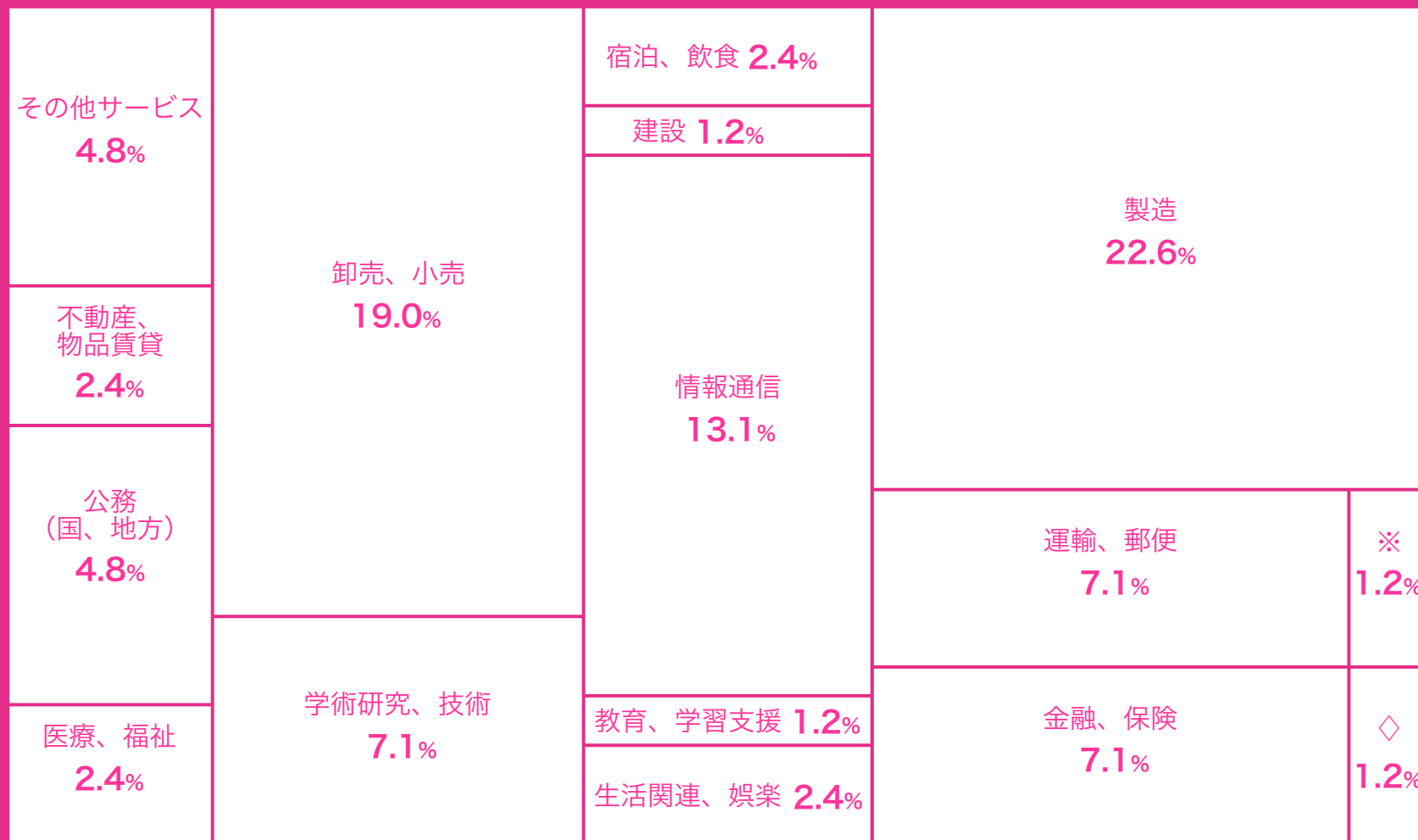
官公庁、コンサルティング、
マスコミ

それらの総合力

企業やNPOの起業



就職先業種



全体:100%

※ 鉱、採石、砂利採取

◇ 電気・ガス・熱供給・水道



(株)アドバンスクリエイト、(株)ECC、医療法人警和会大阪警察病院、(株)インターグループ、(株)ヴァリアス・ディメンションズ、(株)ウインウイン、エイキット(株)、鹿島建設(株)、(株)ガスパル中国、(株)三和、カルチュア・コンビニエンス・クラブ(株)、川崎重工業(株)、(株)キース、(株)北川鉄工所、キヤノンマーケティングジャパン(株)、K R Y山口放送(株)、(株)ゴールドウイン、(株)コスモス薬品、(株)サカイ引越センター、(株)サンレー、(株)ジェイ・エス・ビー、JFEシステムズ(株)、敷島製パン(株)、ジャパンシステム(株)、(株)シュクレイ、鈴与(株)、(株)スターフライヤー、住友金属鉱山(株)、(株)ゼウス・エンタープライズ、(株)セコマ、(株)セリア、(株)ゼンショーホールディングス、全日本空輸(株)、ソリューションサービス(株)、太平洋セメント(株)、(株)太陽家具百貨店、(株)タガヤ、タリーズコーヒージャパン(株)、デサントジャパン(株)、(株)トクヤマ、(株)ナースステージ、西日本鉄道(株)、(株)西原商会、日鉄鉱業(株)、日本NCR(株)、日本電気(株)、(株)ネオキャリア、パーカー熱処理工業(株)、(株)パズル、羽田空港サービス(株)、(株)ビューテックス、(株)広島銀行、広島トヨタ自動車(株)、(株)ファーストリテイリング、富士通(株)、富士電機(株)、不二貿易(株)、(株)不動産SHOPナカジツ、(株)船井総合研究所、(株)BearTail、(株)マイティーエース、丸紅セーフネット(株)、(株)丸和運輸機関、みずほ証券(株)、(株)ミスミグループ本社、(株)宮崎銀行、安田工業(株)、山口県立病院機構、(株)山口フィナンシャルグループ、(株)ユタカ技研、(株)LASSIC、(株)ローソン、(株)ロマンズ小杉、岩国市、広島県、法務省、山口県

2019年度卒

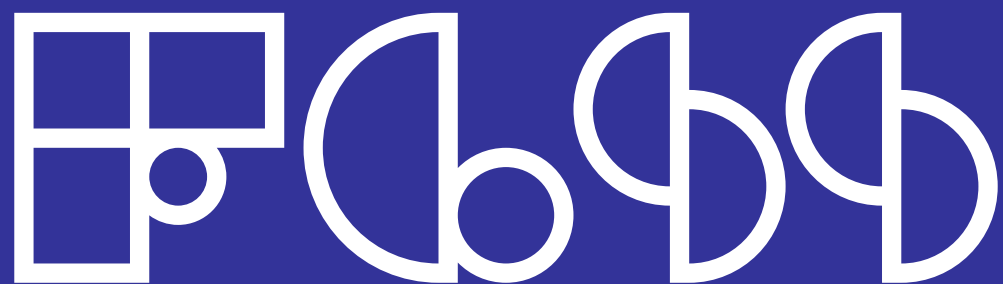
掲載:企業・官公庁ごと50音順



おわりに

国際総合科学部

19 21



国際総合科学部

FACULTY OF GLOBAL AND SCIENCE STUDIES



- ＞ グローバルマインドを有する者
- ＞ 高いコミュニケーション能力の習得を目指す者
- ＞ グループ作業において協調性を有する者
- ＞ 入学後も向上心を持って修学する意欲のある者





8月

オープンキャンパス



10月

総合型選抜（募集人員：10名）



2月

一般入試・前期日程（募集人員：80名）



3月

一般入試・後期日程（募集人員：10名）

※ 理系科目の得意な生徒、文系科目の得意な生徒の両方が受験可能
（受験科目の選択：パンフレット参照）

授業では、多様な能力を持った学生がチームを作り、
そこで生じる化学反応を期待しています。

多彩な生徒さんに受験していただけると幸いです。